

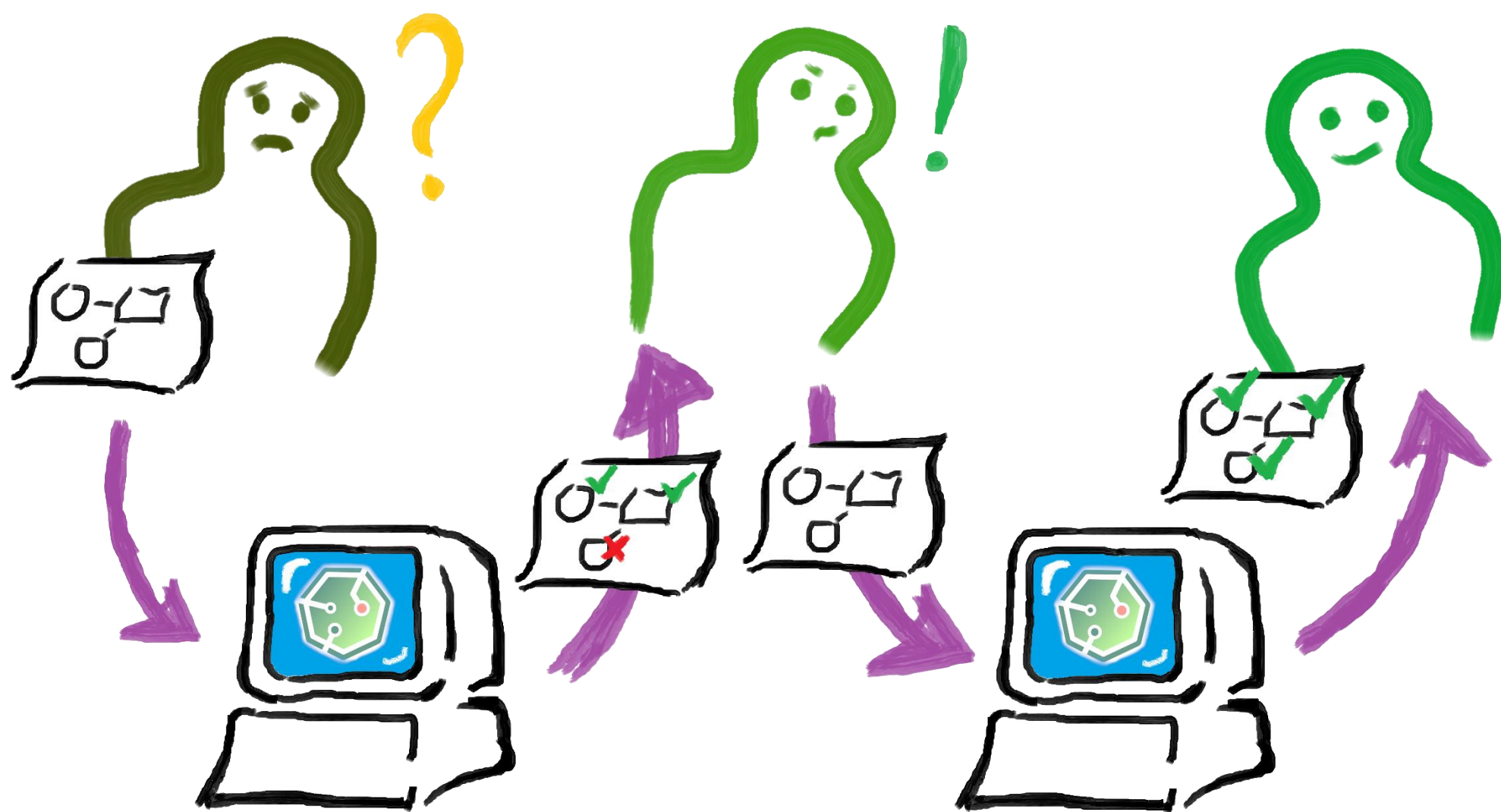
E-Assessment für Diagramme

– am Beispiel von ER-Diagrammen –
mit



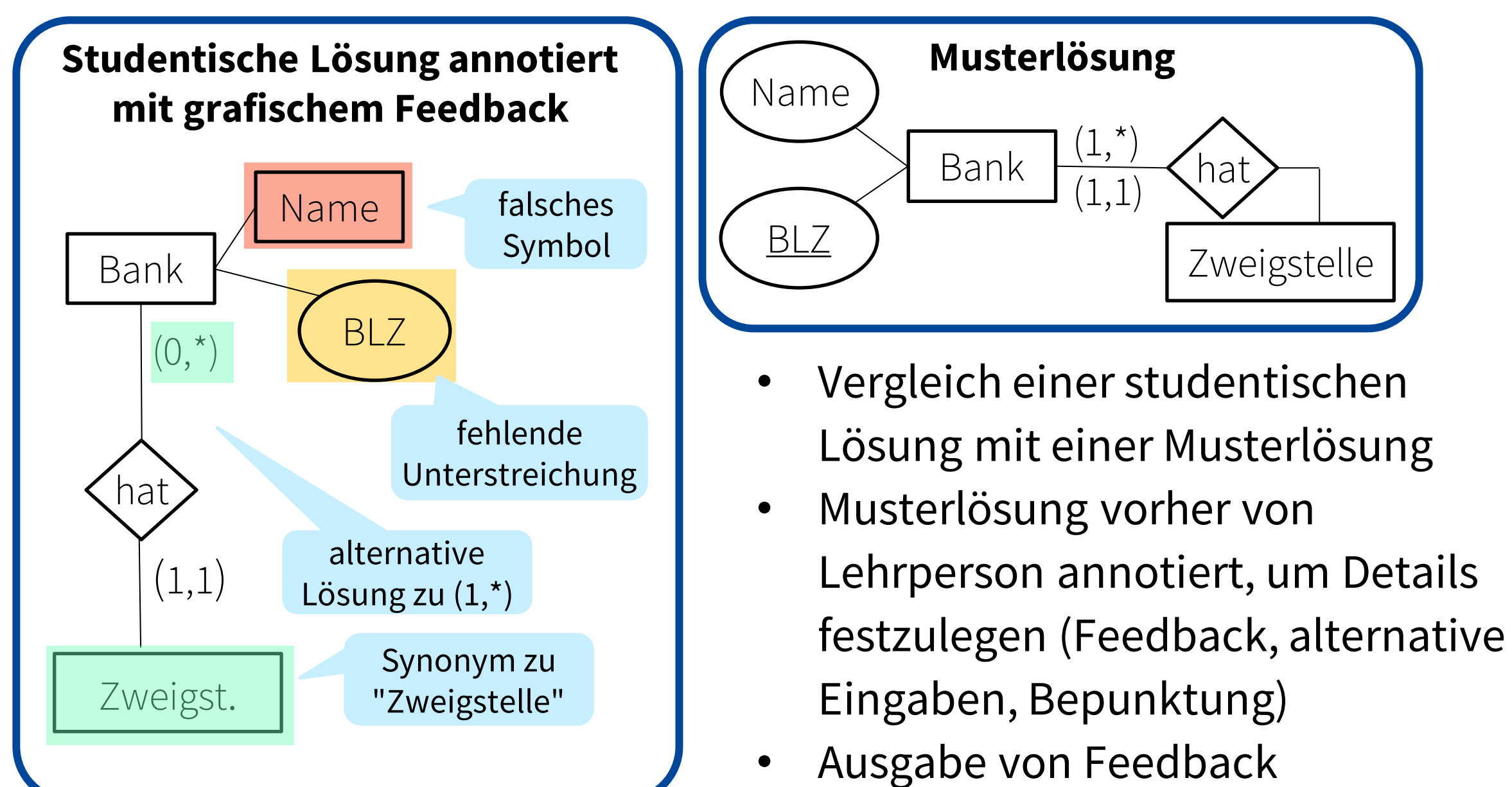
Erik Morawetz, Nadine Hahm, Andreas Thor

Motivation



- ER-Diagramme fester Bestandteil der Informatik-Lehre
- FEEDI: automatisierte Bewertung von studentischen Lösungen
- Entweder ohne zusätzlichen Aufwand mit automatisch generiertem Feedback oder inklusive differenzierten und elaborierten Feedbacks nach einmaliger manueller Eingabe durch Lehrende
- Einsatzszenarien: Lehre (formativ) oder Prüfungen (summativ)

Funktionsweise



Feedbackmöglichkeiten

Eingabemaske für Lehrende:

Overall settings **Detailed specification**

Objects Relations

Entity: "Bank"

General Textual feedback **Numerical feedback** Alternative inputs

Points for correct element:

1.00 - +

Points if error occurs:

0.50 - +

Attribute: "Name"

General Textual feedback Numerical feedback Alternative inputs

Umsetzung: Architektur / Datenfluss

- Dreiphasiger Workflow
- Diagramm in Graph transformieren
 - Vergleich der Graphen
 - Feedbackgenerierung
- Implementation
- Python
 - Micro-Services
 - Web-basiertes UI

